

**Vogt Projekt Control**  
GmbH

**Referenz**

- Projekt:** Neubau einer Straßenbahntrasse in Mainz
- Auftraggeber:** Mainzer Verkehrsgesellschaft (MVG) / Mailänder Consult GmbH
- Zeitraum:** Januar 2014 bis Juli 2017
- Finanzierung:** MVG / Land Rheinland-Pfalz / Bundesrepublik Deutschland
- Leistungen:** Lph 8, örtliche BÜ, besondere Leistungen der technischen PS

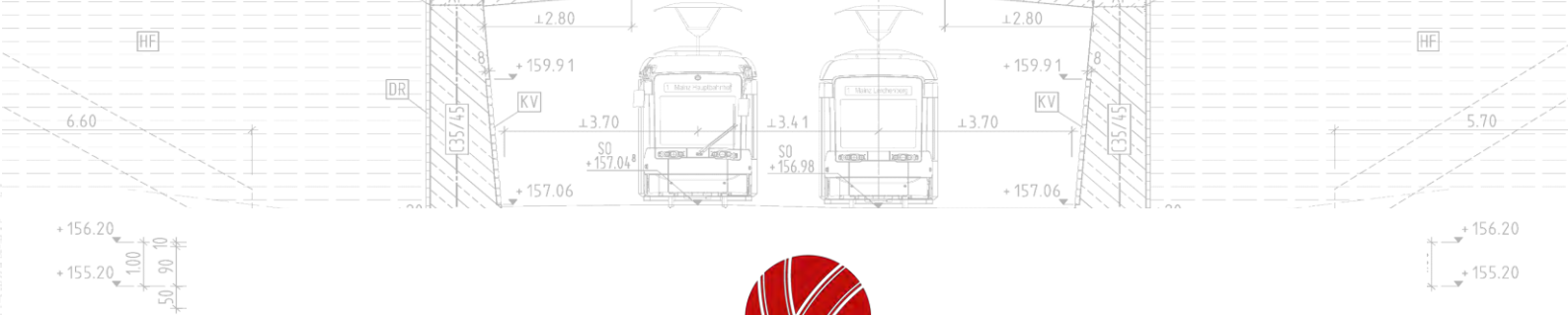
**Deutschland, Bundesland, Stadt**

*Mainzer Verkehrsgesellschaft (MVG) | Projektkosten 90 Mio. €*



**Vogt Projekt Control GmbH**

Geschäftsführer Andreas Vogt, Tel.: +49 (0) 8033 3087204, Anschrift: Urfahrstraße 7, 83080 Oberaudorf,



**Vogt Projekt Control**  
GmbH

## Projektbeschreibung / Aufgabenstellung

Bei der „Mainzelbahn“ handelt es sich um einen Ausbau des Straßenbahnnetzes in Form eines neuen Streckenastes zwischen Hauptbahnhof West und Lerchenberg Hindemithstraße. Dieser zusätzliche Streckenast soll in Höhe der Agentur für Arbeit von der bestehenden Trasse der Linie 52 abzweigen und entlang von Saarstraße, Koblenzer Straße, Am Ostergraben, Marienborner Straße, Marienborner Bergweg und Hindemithstraße unter anderem den Campus der Johannes Gutenberg-Universität, das neue Stadion, die Ortslage Brezenheim und Marienborn, den Medienstandort Lerchenberg mit dem ZDF Sendezentrum und die angrenzenden Wohngebiete erschließen.

- Neubau einer 2-gleisigen Straßenbahntrasse auf einer Länge von ca. 9,2 km
- Neuordnung und Verlegung der kompletten Infrastruktur (Kanal, Gas-, Wasser- Fernwärme und Stromversorgung)
- Neu- und Umbau der kompletten. Verkehrsanlagen
- Neubau von 16 Haltestellen
- Neubau von 4 Straßenbahnbrücken
- Neubau von 3 Wendeschleifen
- Neubau Unterführungsbauwerk DB
- Neubau von Stützwänden
- Einbau von 10 Weichen
- Einbau von 3 Kreuzungen
- Einbau von 8 Schienenauszügen
- Neubau von 5 Gleichrichterunterwerken

**Vogt Projekt Control GmbH**

Geschäftsführer Andreas Vogt, Tel.: +49 (0) 8033 3087204, Anschrift: Urfahrstraße 7, 83080 Oberaudorf,

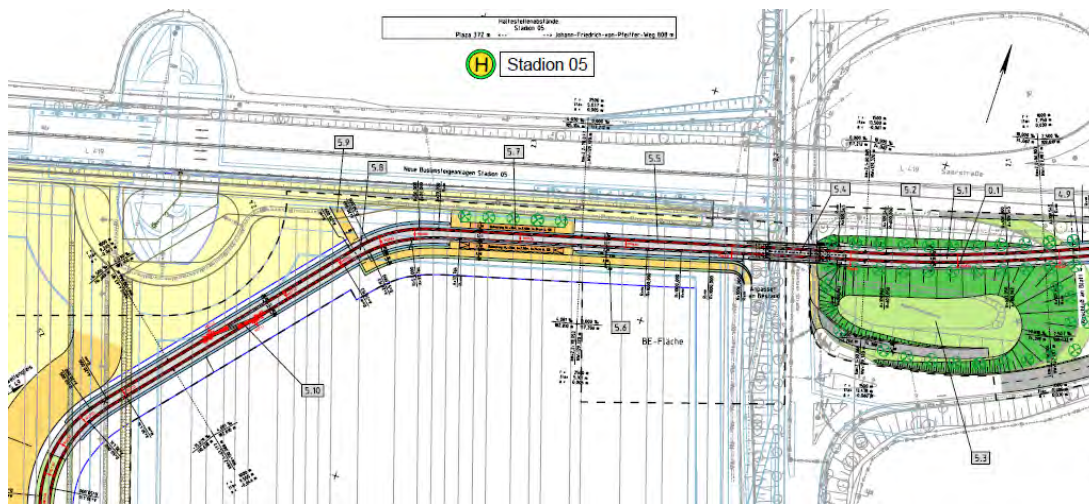


## Vogt Projekt Control GmbH

Die Gesamtlänge der Neubaustrecke beträgt einschließlich der Wendeschleife in der Hindemithstraße 9,2 km.

Die gesamte Trasse wurde in 3 Tief und Gleisbau Vergabeeinheiten, 4 Brückenbau Vergabeeinheiten, 1 Vergabeeinheit für die DB Unterführung und 1 Vergabeeinheit für die Stützwandanlage in der Saarstraße unterteilt.

Weiterhin wurden die Fahrleitungsbauarbeiten und die Renaturierungsarbeiten getrennt vergeben.



### Leistungsumfang

- Bauoberleitung der Gesamtmaßnahme
- Örtliche Bauüberwachung der Gesamtmaßnahme außer Fahrleitungsbau
- Erstellung des Schlussverwendungsnachweises
- Erstellung und Überwachung des Gesamtterminplans
- Erstellung und Führen des Gesamtkostenplans

Referenz der Vogt Projekt Control GmbH

**Vogt Projekt Control GmbH**

Geschäftsführer Andreas Vogt, Tel.: +49 (0) 8033 3087204, Anschrift: Urfahrstraße 7, 83080 Oberaudorf,